

広報用写真申込書 Fax:054-273-1518 Mail:info@shizubi.jp

静岡市美術館 写真貸出担当:岡田・大庭 Tel:054-273-1515

「小倉遊亀と院展の画家たち展」の広報用写真(データ) 1~5を希望される方は、本用紙に必要事項をご記入の上、上記FAX番号、もしくはEメールでお申込みください。

ご希望の写真番号 \_\_\_\_\_

掲載予定日 \_\_\_\_\_

御社名 \_\_\_\_\_ (ご担当者名)

貴媒体・番組名 \_\_\_\_\_

〒 \_\_\_\_\_

ご住所 \_\_\_\_\_

TEL \_\_\_\_\_

FAX \_\_\_\_\_

E-mail \_\_\_\_\_

読者招待券 希望する(5組10枚) 希望しない

備考 \_\_\_\_\_

広報用写真の使用に関するお願いとご注意

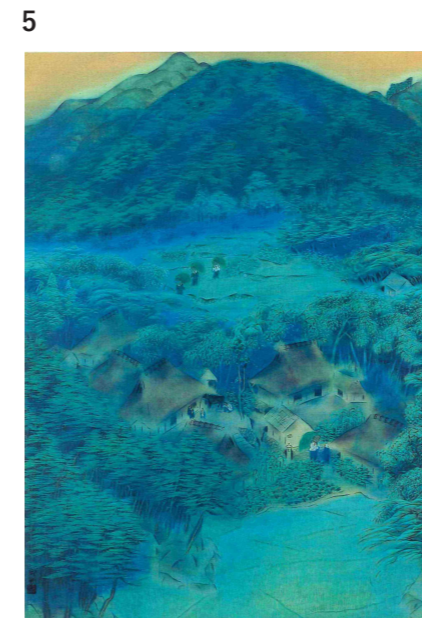
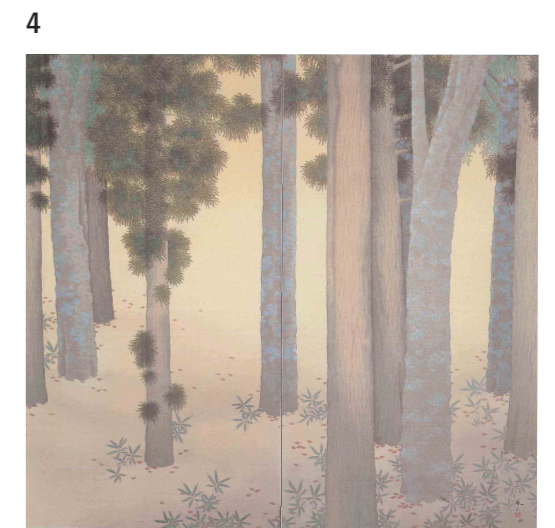
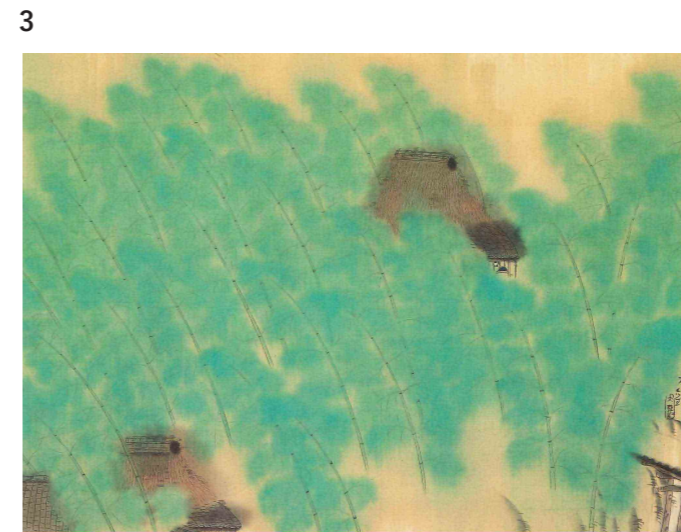
このたびは、「小倉遊亀と院展の画家たち展」をご紹介いただき、誠にありがとうございます。貴媒体にて本展の作品の写真を使用される場合、下記の規定に基づいてご使用をお願い申し上げます。

【本展の広報用写真の掲載・使用について】

- \*1 作品は全図で使用してください。部分使用やトリミング、作品に文字やほかのイメージを重ねることはできません。
- \*2 ご使用の際は、必ずクレジット(作家名、作品名、制作年、収蔵先、展示期間)を明記してください。
- \*3 作品の画像のご使用は本展の告知を目的とした記事・番組に限ります。  
また、本展終了後の掲載、放送などは原則としてご容赦願います。
- \*4 デジタル画像は全てjpgです。ご送付の手段についてはメール送信となります。
- \*5 ご掲載紙・誌を1部御寄贈いただけますようお願いいたします。

広報用写真一覧

静岡市美術館 Tel:054-273-1515 Fax:054-273-1518



1. 小倉遊亀《姉妹》昭和45年(1970) 後期
2. 小倉遊亀《娘》昭和26年(1951) 前期
3. 横山大観《洛中洛外雨十題 八幡緑雨》大正8年(1919) 後期
4. 菱田春草《落葉》明治42年(1909) 後期
5. 速水御舟《洛北修学院村》大正7年(1918) 前期

すべて 滋賀県立近代美術館

※掲載誌面に展示替えの情報が入らない場合には、

前期 後期ではなく、日付を入れてください。

前期…4/6(土)~4/29(月祝)

後期…5/1(水)~5/26(日)

キリトリ線