

PRESS RELEASE  
プレスリリース

速報版

オーバリン大学アレン・メモリアル美術館所蔵

# メアリー・エインズワース浮世絵コレクション



葛飾北斎《「富嶽三十六景 凱風快晴」》

2019.6.8[土]



7.28[日]

—初期浮世絵から北斎・広重まで

Ukiyo-e Prints from the Mary Ainsworth Collection,  
Allen Memorial Art Museum, Oberlin College

【プレスリリースの問い合わせ】 担当：大石 広報：大庭、岡田

静岡市美術館

SHIZUOKA CITY MUSEUM of ART

〒420-0852

静岡市葵区紺屋町17-1 葵タワー3F

tel. 054-273-1515 (代表)

www.shizubi.jp

※掲載作品はすべて  
アレン・メモリアル美術館所蔵

# オーバリン大学アレン・メモリアル美術館所蔵 メアリー・エインズワース浮世絵コレクション — 初期浮世絵から北斎・広重まで

## ●開催概要

アメリカ・オハイオ州オーバリン大学のアレン・メモリアル美術館には、1950年にアメリカ人女性メアリー・エインズワース氏の寄贈した1500件以上の浮世絵や版本が所蔵されています。エインズワースは、明治39(1906)年来日の際に浮世絵に魅了され、以降約25年間にわたり初期浮世絵から幕末の北斎・広重まで幅広く収集しました。特に最初に収集したのは初期浮世絵で、世界に1点しかない稀少作を含め100点近く収集しています。コレクションの過半数を占める歌川広重も、保永堂



版《東海道五拾三次之内》や《名所江戸百景》など有名作に初摺や優品が多く、質量共に最も注目すべきところ。また、六大浮世絵師(春信、清長、歌麿、写楽、北斎、広重)も揃い、浮世絵の歴史を辿ることができます。

その優れた内容は一部浮世絵研究者の間では注目されていましたが、アメリカでもあまり紹介される機会がありませんでした。本展覧会は、現地調査をもとにした選りすぐりの200点を展観するもので、その全容を日本に紹介する初めての里帰り展です。

## ■開催期間

2019年6月8日(土)～7月28日(日)【44日間】

休館日 / 毎週月曜日(ただし月曜祝日の場合は開館、翌日休館)

## ■会場 静岡市美術館

■開館時間 10:00～19:00(展示室入場は閉館の30分前まで)

## ■観覧料(予定)

一般1,200(1,000円)、大高生・70歳以上800(600)円、中学生以下無料

\* ( )内は前売および当日に限り20名以上の団体料金 \* 障がい者手帳等をご持参の方および介助者原則1名は無料

## ■主催等(予定)

主催: 静岡市、静岡市美術館 指定管理者(公財) 静岡市文化振興財団、テレビ静岡、中日新聞東海本社

後援: 静岡市教育委員会、静岡県教育委員会

協力: 日本航空 企画協力: マンゴスティン



## ■巡回情報

千葉市美術館 4月13日(土)～5月26日(日)

静岡市美術館 6月8日(土)～7月28日(日)

大阪市立美術館 8月10日(土)～9月29日(日)



葛飾北斎「富嶽三十六景 尾州不二見原」

## ●本展の見どころ

- ・日本初！エインズワースの浮世絵コレクションをまとめて紹介
- ・世界で1点！現存数の少ない貴重な初期浮世絵も展示
- ・これぞ浮世絵名品展！六大浮世絵師の優品が一堂に
- ・浮世絵で江戸の旅！北斎の赤富士で知られる《富嶽三十六景》や広重の代表作《東海道五拾三次之内》、《名所江戸百景》は名品を厳選して紹介

## メアリー・A・エインズワース (Mary Andrews Ainsworth)



1867年：アメリカ・イリノイ州ヘンリー郡ジェネシオで生まれる

1885年：18歳 オーバリン大学に入学

1889年：22歳 オーバリン大学卒業

1905年：38歳 アジアを旅行、翌年来日、浮世絵に出会う  
以降、約25年かけて浮世絵収集がはじまる

1950年：83歳で死去。死後、遺言により、膨大な浮世絵版画・版本の  
コレクションは母校・オーバリン大学に寄贈された

※オーバリン大学 (Oberlin College) について

アメリカ合衆国オハイオ州オーバリンにあるリベラル・アーツ・カレッジ。1833年創設以来、入学資格に性別や肌の色の制限を設けなかった大学として知られ、創設当初から女性の学生を受け入れ、1835年には有色人種の学生も受け入れた。

## ●目利きの米国女性エインズワース

メアリー・エインズワースは、アメリカでも早くに浮世絵の収集をはじめたコレクターの一人である。海外のなかでも浮世絵コレクターが多いアメリカだが、有名なコレクターのほとんどが男性である。彼女は其中で肩を並べる目利きの女性コレクターで知られていた。日本でも昭和13(1938)年に出された浮世絵コレクターの番付表「古今東西浮世絵数寄者総番付」の「外人数寄者のいろは番付」内でその名が掲載されている。



歌川広重《東海道五拾三次之内 蒲原 夜之雪》

## 版画ならではの! 摺り違いも収集



初摺



後摺



変わり図

左・中: 歌川広重《東海道五拾三次之内 日本橋 朝之景》  
右: 歌川広重《東海道五拾三次之内 日本橋 行列振出》

世界で一点の稀少作!  
メアリー・エインズワース  
のコレクションは  
「初期浮世絵」から  
はじまったという。



鳥居清倍  
《雪中傘を差す遊女と侍女》

美人画で有名な鈴木春信の役者絵や天神図  
これも世界で1点しか見つからない



鈴木春信  
《「もんがく上人 市川團十郎  
平の清もり 沢村宗十良》



鈴木春信《天神図》

色を使わず表現する  
錦絵の祖・鈴木春信の“白”



娘が水にさらす  
布は「きめ出し」  
というエンボス  
技法



鈴木春信《「六玉川 調布の玉川》

春信へのオマージュ

鈴木春信



鈴木春信《松風村雨》

鳥居清長

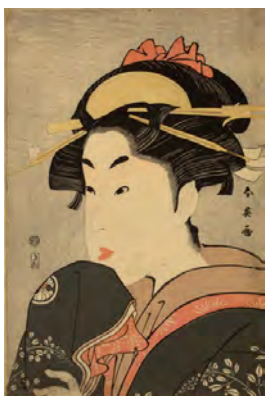


鳥居清長《松風村雨(汐汲み)》

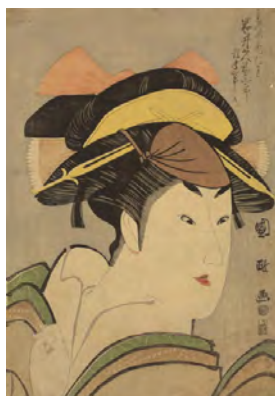


かんざしの先には  
菊の蝶(菊之丞)

「大首絵」(役者や美人の胸像)の優品がずらり  
顔の特徴にも注目!



勝川春英  
《三代目瀬川菊之丞の油屋おそめ》



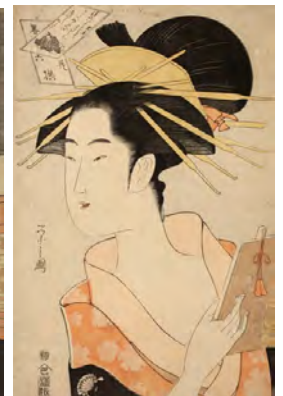
歌川国政《「岩井久米三郎》



東洲斎写楽  
《二代目小佐川常世の一平姉おさん》



喜多川歌麿  
《「美人気量鏡 五明楼 花扇》



鳥文斎栄之《「略花六撰 黒主》

写楽の役者絵

歌麿の美人画

葛飾北斎の傑作も  
多数出品!!



貴重な  
春郎期の作品



葛飾北斎《唐子遊び》

雷様を下に聞く。富士は日本一の山♪



葛飾北斎《「富嶽三十六景 山下白雨」

武者絵の国芳、迫力の三枚続!



歌川国芳《大物浦平家の亡霊》



大波の先には平家の亡霊。  
様々な色のシルエットで描く

”名所絵の広重”の代表作  
「保永堂版東海道」



歌川広重《「東海道五拾三次之内 庄野 白雨」

ここに注目!



にわか雨や揺れる  
木々は墨版を  
重ねて表現

「木曾海道」の傑作



歌川広重《「三拾式 木曾海道六拾九次之内 洗馬」

ここに注目!



刻一刻と変わる  
夕暮れを墨、藍、  
朱色の版で表現



歌川広重《「名所江戸百景 亀戸梅屋舗」



歌川広重  
《「名所江戸百景 大はしあたけの夕立(船二艘)」

ここに注目!



船二艘を描く  
変わった摺も!

船がないものが  
一般的

ゴッホも模写した広重の  
傑作「名所江戸百景」



歌川広重  
《「名所江戸百景 大はしあたけの夕立」